

Un Trésor se révèle

Découvrez la centrale hydroélectrique
de Cusset et le canal de Jonage

Sous la direction de
Philippe Gras

*dossier
de presse*

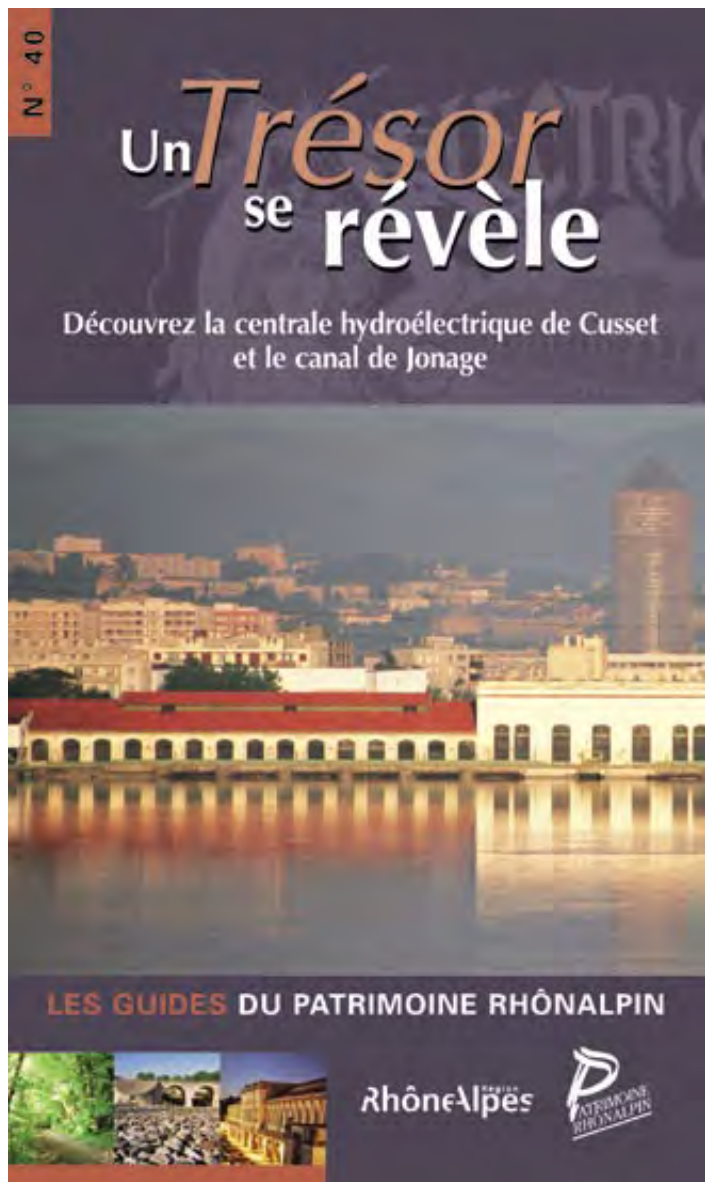


Illustration disponible en fichier jpeg à demander à livres@mg-editions.com





La fiche technique

Titre : **Un trésor se révèle**
Auteur : Philippe Gras
Collection : Les guides du patrimoine rhônalpin
Format : 13 cm x 22 cm
Nombre de pages : 60
Prix : 6,50 euros
ISBN : 978-9096692-29-6
Sortie : 15 novembre 2007
Diffusion : Patrimoine Rhônalpin
M&G Éditions

Les contacts

PATRIMOINE RHÔNALPIN :

Pascale Collet

5, place de la Baleine

69005 LYON

Courriel : info@patrimoine-rhonalpin.org

Site internet : www.patrimoine-rhonalpin.org

Tél : 04 72 41 94 47

Fax : 04 72 40 06 51

Pour M&G ÉDITIONS :

Alain Gilbert

158, boulevard de Brou

01000 BOURG-EN-BRESSE

Courriel : livres@mg-editions.com

Site internet : mg-editions.com

Tél : 04 74 24 69 13

Fax : 04 74 45 07 08



Un Trésor se révèle

Découvrez la centrale hydroélectrique
de Cusset et le canal de Jonage

Sous la direction de
Philippe Gras

Mariage de la fée électricité et du Rhône tout autant qu'alliance de la ville et du fleuve, l'usine hydroélectrique de Cusset sur le canal de Jonage est une légende industrielle venue d'un autre âge. Cette fabuleuse aventure humaine née à l'épilogue du XIXe siècle de la convergence des intelligences, des audaces et de la rigueur des savoirs techniques, semble comme la préfiguration de notre quête d'aujourd'hui : la durabilité de notre développement. À la faveur de nouveaux enjeux urbains cet espace à l'amont immédiat de Lyon est actuellement au cœur de nombreux projets et tend à être intégré à la ville en tant que «coulée verte».

Invitation à la découverte du site, le guide se présente comme une grammaire des lieux proposant des clés pour comprendre les dynamiques anciennes et nouvelles en actions sur ce territoire. Au fil des pages, c'est l'univers du canal de Jonage qui se révèle...

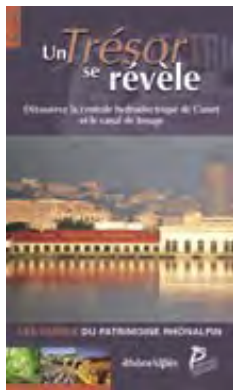
USINE SANS FIN

En 1999, l'usine hydroélectrique de Cusset fêtait ses cent ans. En cet honneur, un collectif d'une dizaine d'associations a créé l'Usine Sans Fin. L'objectif bientôt partagé avec EDF, concessionnaire du canal de Jonage et de l'usine de Cusset, est de favoriser la découverte de son système productif. Il s'agit de donner ses lettres de noblesse à l'hydroélectricité en son palais lyonnais et de mettre en lumière son rôle dans l'histoire industrielle de l'agglomération. Loin du traditionnel musée, il s'agit d'inventer une démarche cohérente avec l'innovation à l'œuvre dès la conception de cet ouvrage précurseur de l'aménagement du Rhône. Ainsi pourra être abordée la question du développement durable et de l'énergie dans un lieu fondateur de la modernité. L'association vous guide dans la découverte des forces motrices du Rhône et vous invite à poursuivre le voyage sur le site www.usine-sans-fin.fr



L'Usine Sans Fin
55, rue de la République - 69120 Vaulx-en-Velin
Tél. 06 63 22 60 67
Mail : usinesansfin@voila.fr





Un Trésor se révèle

Découvrez la centrale hydroélectrique
de Cusset et le canal de Jonage

Sous la direction de
Philippe Gras

PATRIMOINE RHÔNALPIN

Une fédération régionale

Rappelons que Patrimoine Rhône-alpin, fédération créée en 1983, réunit les associations, professionnels, sites patrimoniaux, institutionnels, communes et individuels, tous acteurs de la valorisation du patrimoine dans l'Ain, l'Ardèche, la Drôme, l'Isère, la Loire, le Rhône, la Savoie et la Haute-Savoie. La fédération a pour vocation de contribuer à la mise en valeur de toutes les formes de patrimoine (monumental et artistique, industriel et artisanal, urbain et rural, archéologique et contemporain...) de la région Rhône-Alpes.

L'association publie des brochures, organise des concours, des colloques et des journées d'études thématiques, réalise des études et propose des actions aux autorités élues (Conseil régional, communautés urbaines ou rurales, comité régional du tourisme) et aux directions régionales des affaires culturelles, du tourisme ou de l'environnement.

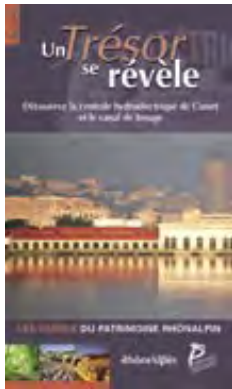
M&G ÉDITIONS

Un éditeur régional et régionaliste

Créée en 1993 par son gérant, Alain Gilbert, M&G Éditions s'est d'emblée positionnée sur le domaine de l'édition régionale en publiant une monumentale encyclopédie de Rhône-Alpes, suivie d'une encyclopédie du Léman. Au fil des années et des collections, la maison d'édition installée à Bourg-en-Bresse a développé une large production régionaliste sur l'Ain d'abord, sur la Haute-Savoie et le Rhône ensuite. Sa production forte d'une centaine de titres va de la monographie au guide touristique, en passant par des ouvrages grand format qui allient richesse iconographique et diversité littéraire.

Très attachée aux richesses des terroirs, M&G Éditions a engagé avec Patrimoine Rhône-alpin une collaboration éditoriale depuis 2005 qui s'est concrétisée par la publication en partenariat de quatre guides : *Promenade dans le Grésivaudan*, *10 ans de Prix rhônalpins du patrimoine*, *Pays de Pierre*, *Un trésor se révèle*.



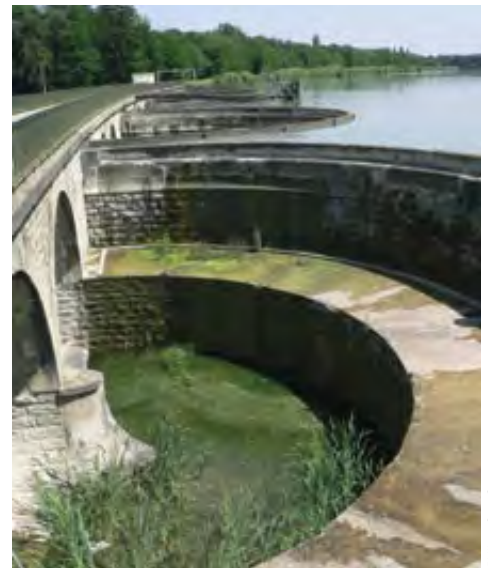


Quelques illustrations...



Francis Guy - Agence d'urbanisme de l'agglomération lyonnaise ©

Le territoire et l'itinéraire du Rhône aux portes de Lyon ont été entièrement façonnés par l'homme. De gauche à droite : le canal de Miribel, le parc de Miribel-Jonage et le Vieux-Rhône, le canal de Jonage.



Philippe Gras ©

Le déversoir d'Herbens est formé de 5 bassins en demi-cercle de 20 mètres de diamètre placés les uns à côté des autres. Il permet d'évacuer un trop-plein éventuel.



Philippe Gras ©

Cusset, avec ses 15 groupes renouvelés entre 1933 et 1952, n'a jamais cessé de produire de l'électricité. L'usine centenaire produit aujourd'hui l'équivalent de la consommation d'une ville de 100 000 habitants.



Stéphane Autran ©

La mise en service du barrage de Jons en 1937 résout le problème de la prise d'eau du canal de Jonage et permet une augmentation du débit dérivé.



Collection EDF ©

En initiant le changement et en l'accompagnant, Jonage participa à la création d'une nouvelle civilisation urbaine. L'énergie en abondance au service des Lyonnais, affiche de Tamagno, 1900.